



Les femmes et le bio

Octobre 2016



Elizabeth Pastore Reiss
Directrice Générale Déléguée



Méthodologie

Méthodologie TGI

- Enquête Ethicity menée en partenariat Kantar Media Intelligence et TNS SOFRES
- Panel représentatif de la société française de 4100 individus âgés de 15 à 74 ans
- Enquête terrain en auto-administrée par voie postale de février à mars 2016
- Utilisation de l'échantillon SIMM TGI de Kantar Media du dernier trimestre de l'année précédente

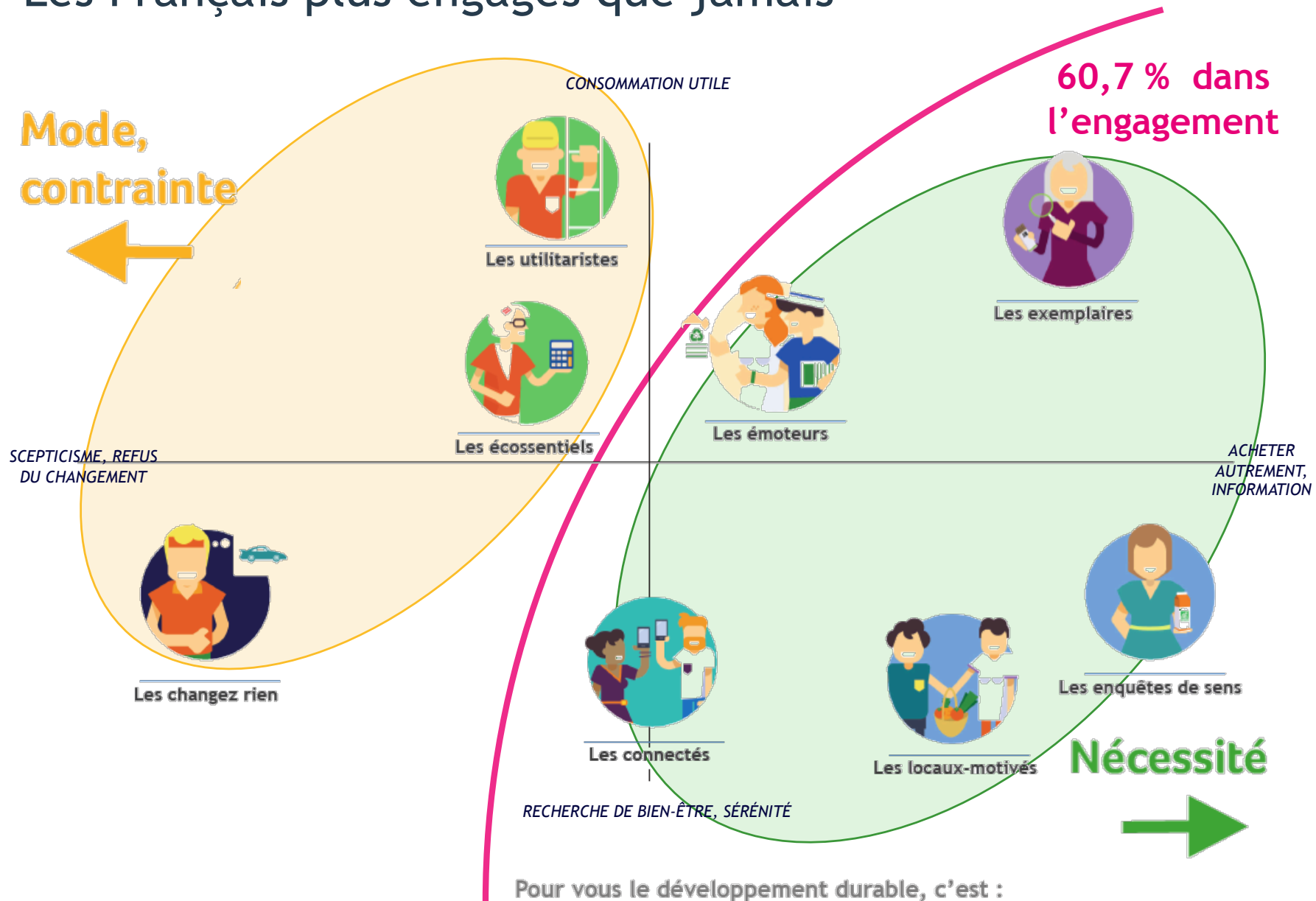
Cible des consommateurs de bio

- Consommateurs (hommes et femmes) ayant répondu acheter régulièrement ou systématiquement des produits issus de l'agriculture biologique
- Cette cible représente 23,4 % de l'ensemble de la population

Cible des consommatrices de bio

- Consommateurs FEMMES ayant répondu acheter régulièrement ou systématiquement des produits issus de l'agriculture biologique
- Cette cible représente 13,6 % de l'ensemble de la population

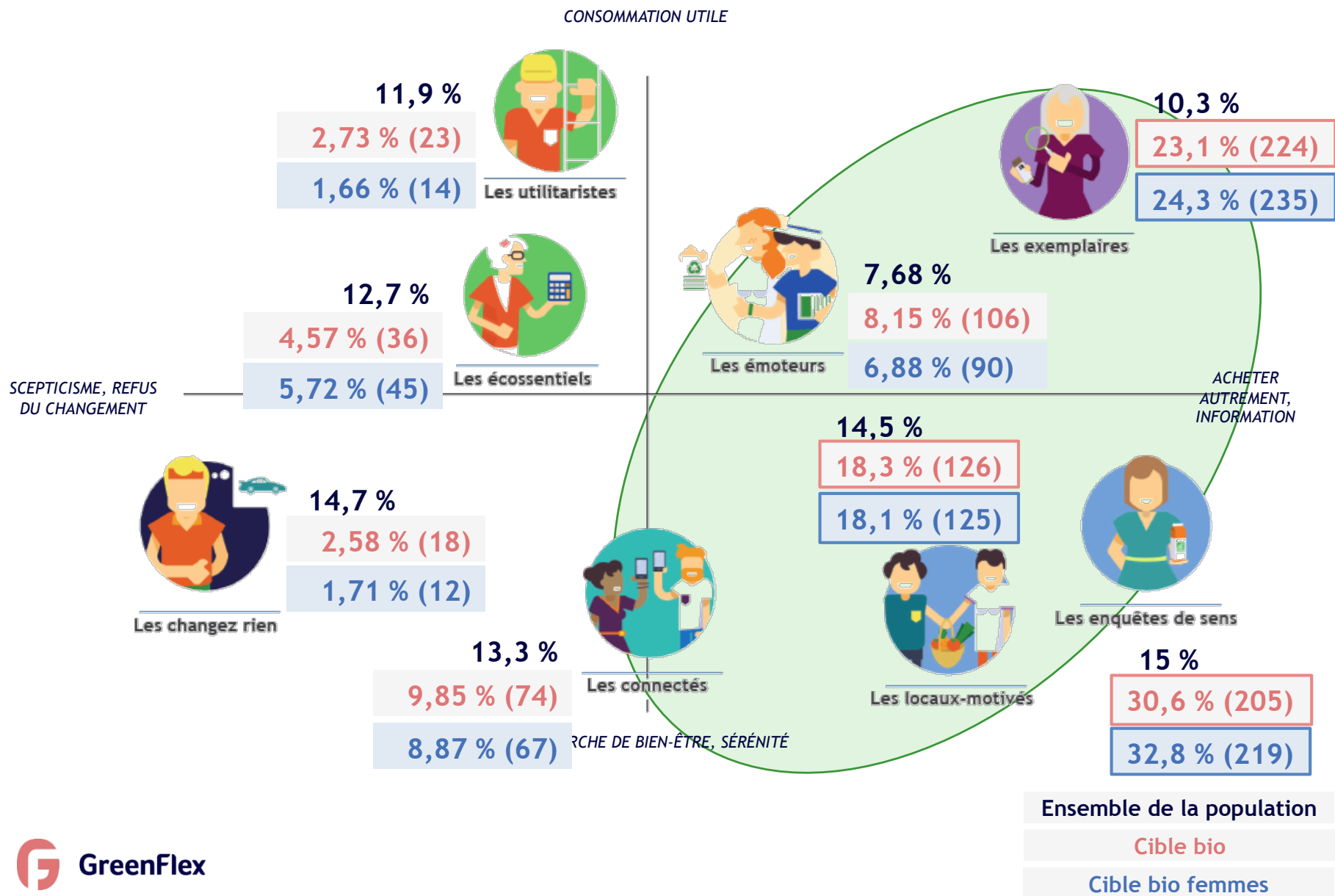
Les Français plus engagés que jamais



Pour vous le développement durable, c'est :

Une nécessité : 71,9%
Une mode : 9,9%

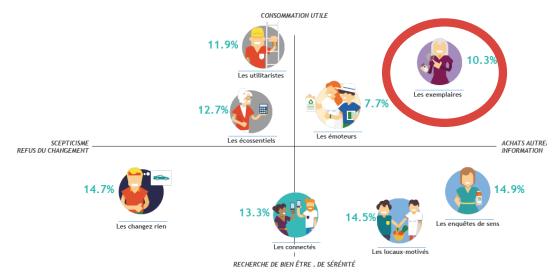
Typologie des consommatrices bio vs l'ensemble des Français



Les exemplaires 10,3%



60% femmes
56% 50 ans et +
30% retraités (145)
42% diplôme > bac +2 (108)



Demandeurs, Vérificateurs et Contributeurs d'informations

Je me renseigne sur les engagements durables des marques : 45% (478)

Toutes les informations sont importantes (social, environnemental, production...)

J'exprime mes opinions sur les réseaux sociaux : 36% (153)

Actions et Partage

Je suis prêt à me regrouper par le biais d'associations de consommateurs pour demander réparation d'un préjudice : 79% (143)

J'aimerais trouver un lieu près de chez moi me permettant de partager des solutions pour consommer mieux : 80% (142)

Consommer mieux pour la planète, les autres et soi

Je consomme moins de viande : 96% (249)

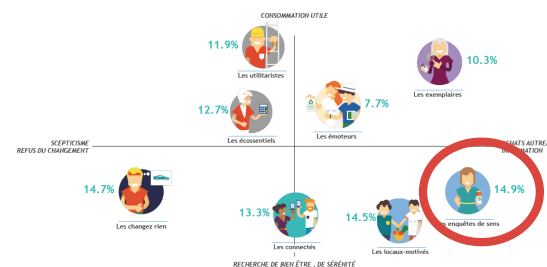
J'achète des produits éthiques, du commerce équitable : 33% (384)

J'achète des produits labellisés de l'agriculture biologique : 52% (221)

Les enquête de sens 14,9%



60% femmes,
31% 50-64 ans
actifs CSP + ou
Professions intermédiaires
42% diplôme > bac +2



S'impliquer par sa consommation pour soi et pour les autres

Consommer responsable, c'est une façon de m'impliquer : 90% (119)

Je fais attention à ne pas acheter marques produites par entreprises dont je réprovoie le comportement : 86% (115)

J'apprécie les collaborations des distributeurs/marques avec des ONG : 84% (118)

Je donne de l'argent à des actions caritatives : 25% (137)

Une recherche de qualité pour sa santé et la planète

Manger sainement, c'est manger moins de viande et de produits laitiers : 81% (160)

J'achète des produits labellisés de l'agriculture biologique : 48% (202)

Je souhaite avoir des informations sur l'impact environnemental de mes achats : 90% (140)

Une forte demande d'engagement des marques

Les entreprises / les marques sont un acteur très important pour agir en faveur du développement durable : 82% (111)

Une demande d'informations sur la composition de l'ensemble des catégories de produits :

Produits d'entretien 88% (112), Produits d'hygiène et de beauté 88% (113)

Habillement / accessoires 74% (120), Aménagement maison 71% (117)

Des consommateurs qui agissent au service de convictions fortes pour le développement durable



69,5 % des consommatrices bio considèrent que consommer de manière responsable, c'est consommer autrement

Vs

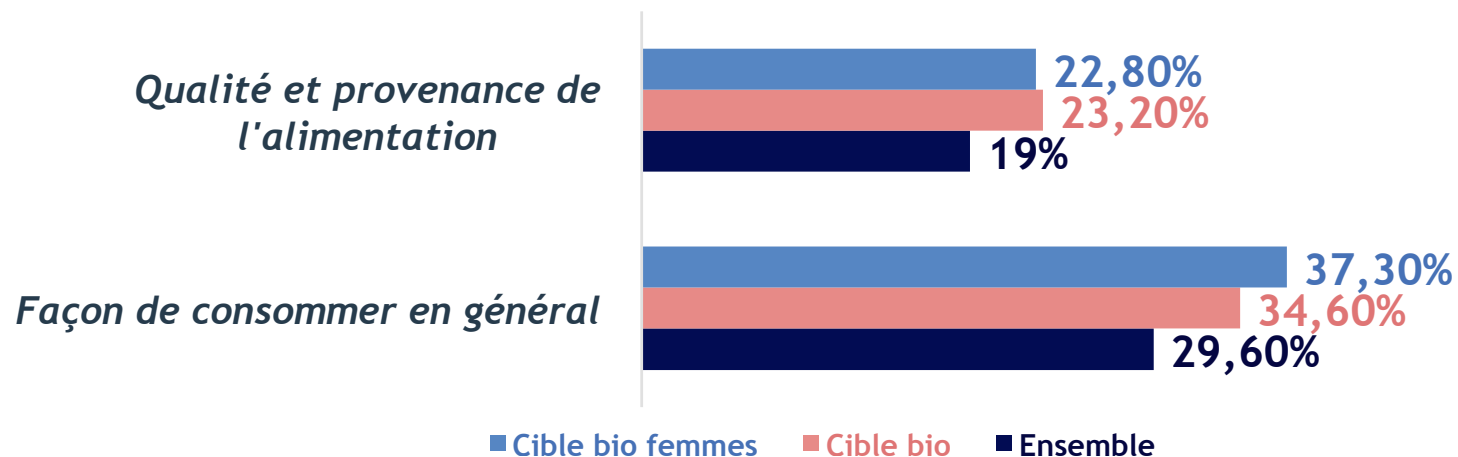


68,8 %

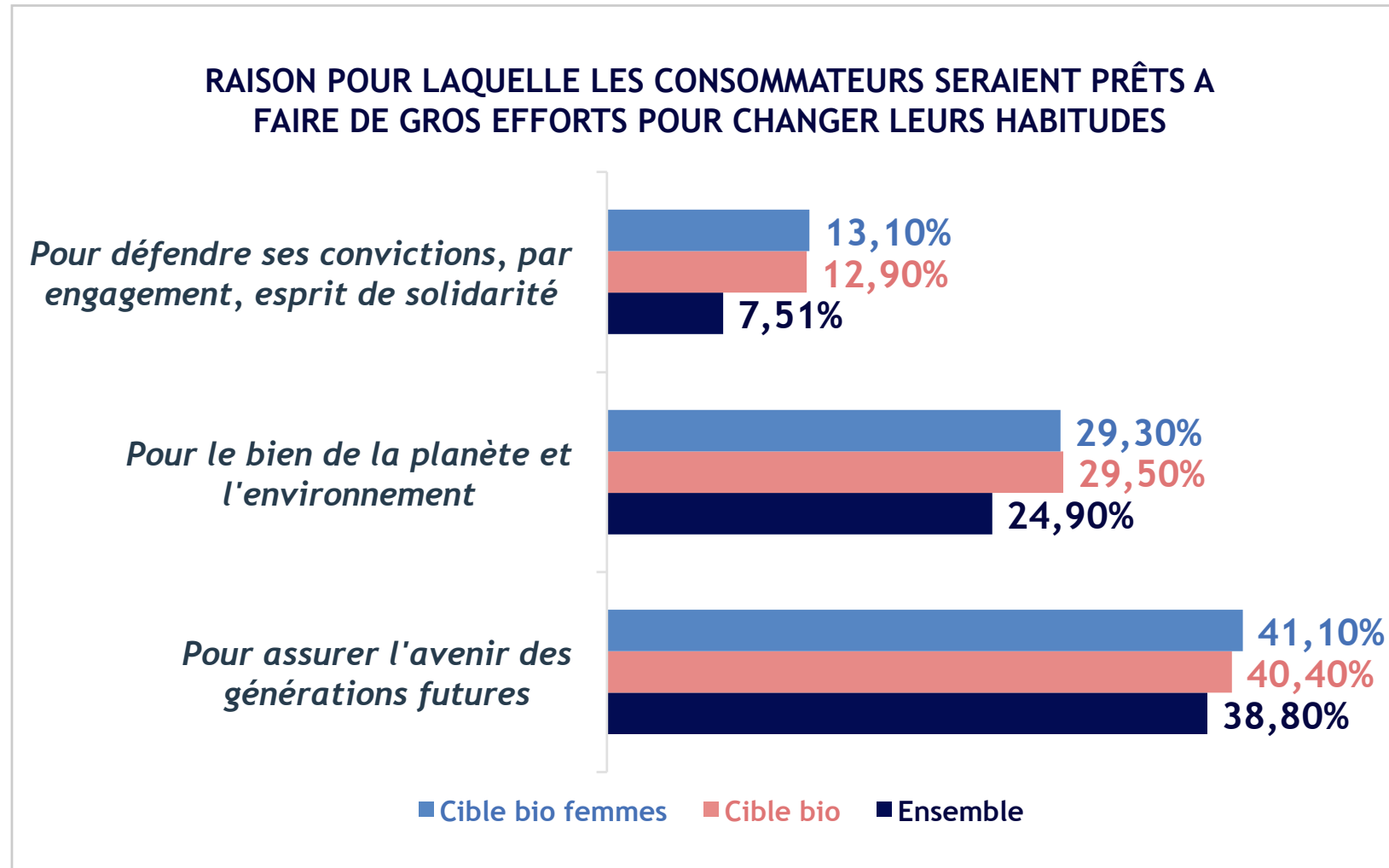


50,5 %

COMPORTEMENT QUE LES CONSOMMATEURS SONT SUSCEPTIBLES DE CHANGER EN PRIORITÉ POUR LIMITER L'IMPACT SUR LE CLIMAT



Un engagement qui découle de motivations collectives, au-delà de la personne...



...et touche l'environnement et la santé plus que les aspects social et local

ENVIRONNEMENT

Il est *très important* que les informations suivantes apparaissent sur les étiquettes des produits...

Impact sur la biodiversité



35,7 %



48,5 %



51,2 %

Garantie environnementale de production



26,9 %



43,1 %



43,2 %

SANTÉ

Je privilégie les produits plus naturels
(systématiquement ou régulièrement)



60,4 %



90,1 %



91,3 %

Je choisis mes aliments pour rester en
bonne santé (tout-à-fait d'accord)



38,2 %



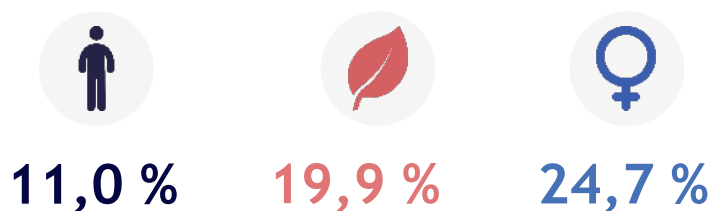
59 %



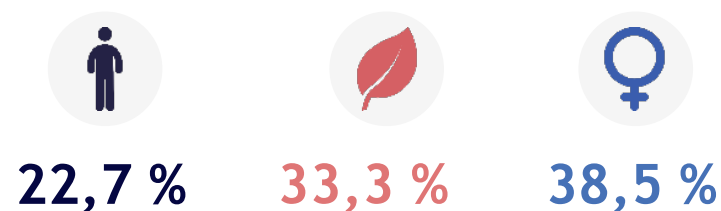
61,5 %

Focus : les femmes plus sensibles à la problématique d'une alimentation saine

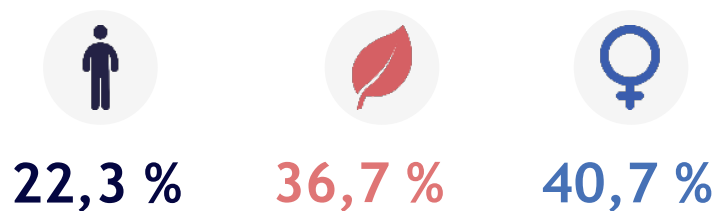
« Je consomme systématiquement moins de viande »



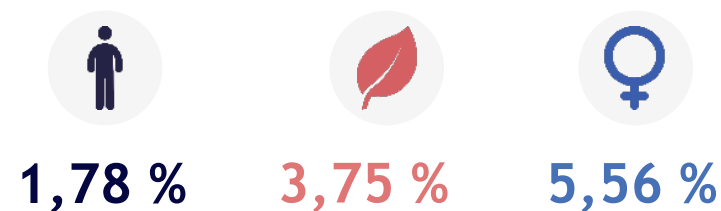
« Le plus souvent, je prépare mes repas à partir de produits frais » (totalement d'accord)



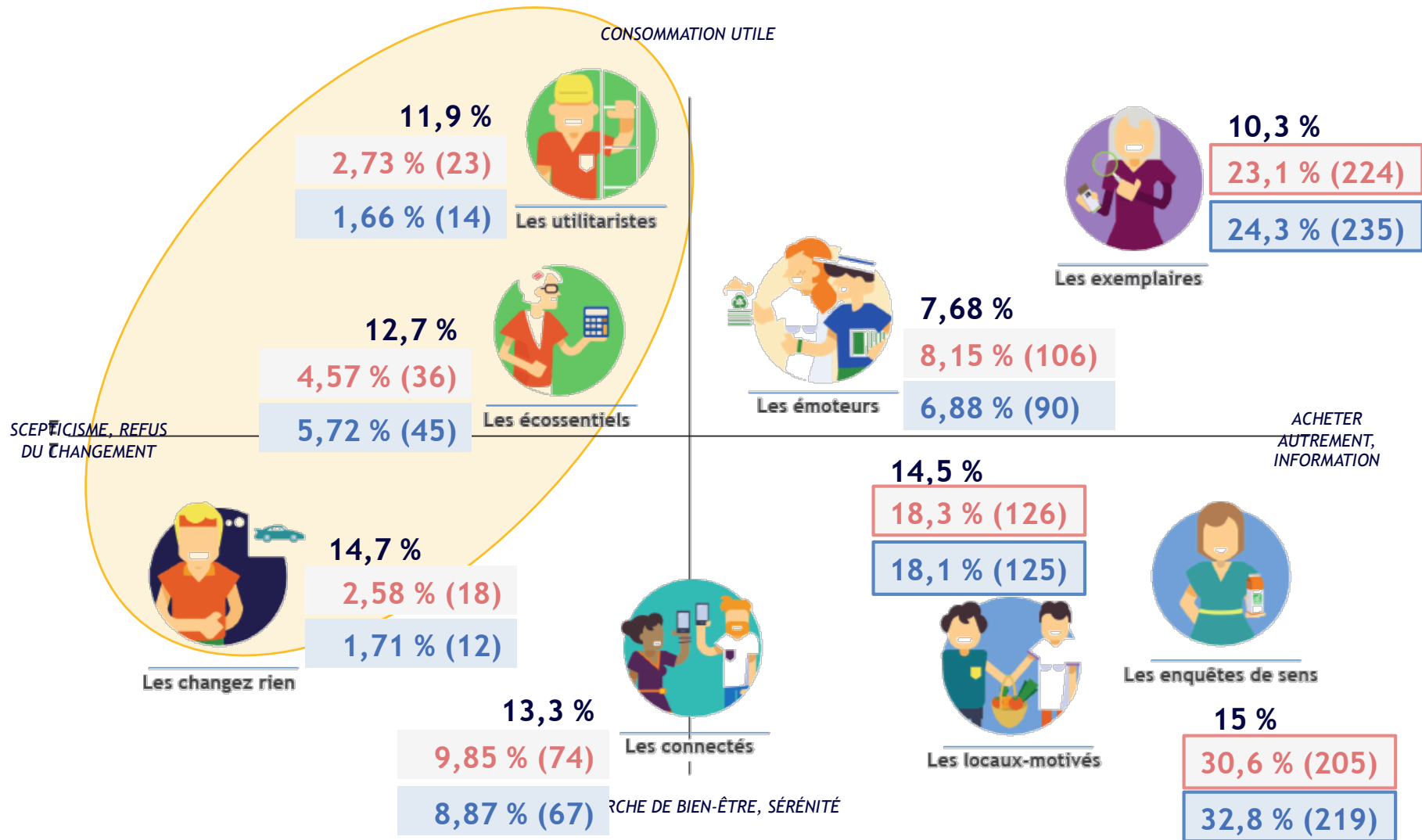
« Je me méfie de la nourriture industrielle » (totalement d'accord)



« Je préfère manger de la nourriture végétarienne » (totalement d'accord)



N'oublions pas les 44 % des Français !



A vous de jouer !

**QUEL
CONSOMMATEUR
ÊTES-VOUS ?**

Découvrez à quel groupe vous appartenez en répondant au quiz !

<http://consommation-responsable.greenflex.com>